

Quick Start Guide

802.11ac Dual-Band Enterprise Access Point
ECW5410-L | ECW5410-L2 | ECW5410-O

Package Contents

1. ECW5410-L, ECW5410-L2, or ECW5410-O access point
2. AC power adapter (optional)
3. Mounting bracket accessory
4. T-bar/wall-mount kit—1 security screw, 4 wall plugs, 2 short screws, and 2 long screws
5. Ceiling-mount kit—4 M3-24T mounting screws and 4 plugs
6. Console cable—RJ-45 to DB-9
7. Four adhesive rubber feet
8. Documentation—*Quick Start Guide* (this document) and *Safety and Regulatory Information*

Warning: For indoor use only. The access point, AC power adapter, and all connected cables are not for outdoor use.

Note: For safety and regulatory information, refer to the *Safety and Regulatory Information* document included with the access point (AP).

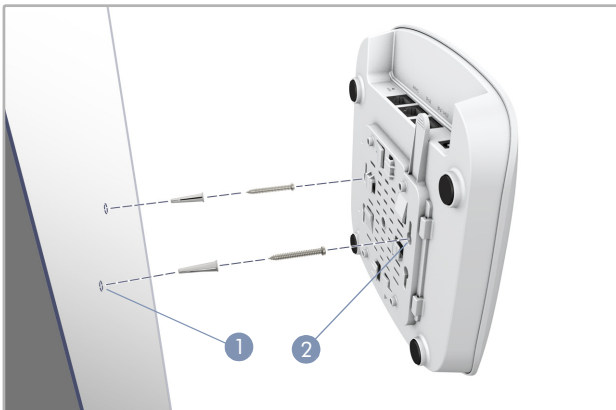
1 Mount the AP

a. Attach the Mounting Bracket Accessory



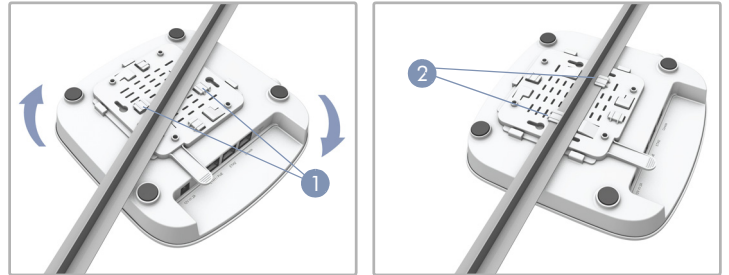
1. Slide the bracket accessory onto the base of the AP until it clicks into its locked position.
2. Use the included security screw to secure the bracket to the AP.

a-1. Mounting on a Wall



1. Set two screws in the wall 80 mm (3.15 in.) apart. Select to use the long or short screws depending on the wall material.
2. Slide the AP's wall mounting slots down onto the screws so that the unit is secure.

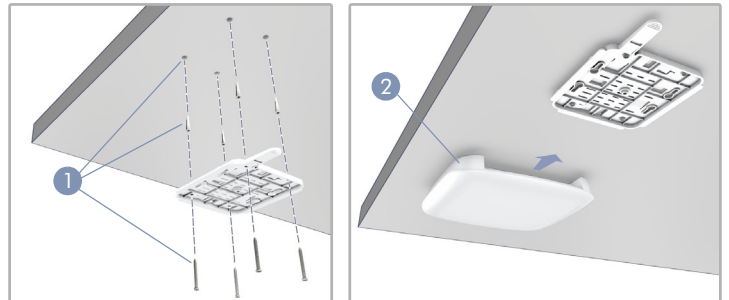
a-2. Mounting on a T-Bar



1. Position the ceiling-mount clip holders on either side of the T-bar.
2. Turn the AP until the two clips lock it to the T-bar.

Note: The AP mounting supports two different sizes of suspended ceiling T-bars. The position illustrated above is for 24.5 mm bars. Use the position at a 90 degrees angle for 15 mm bars.

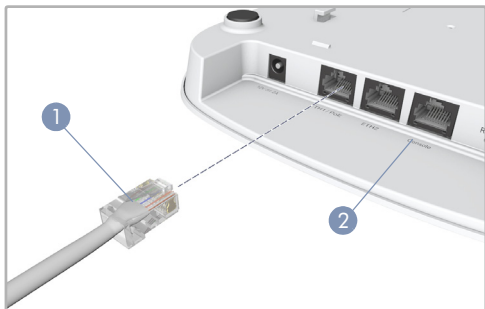
b. Mounting on a Ceiling



1. At the installation location, use the bracket accessory to mark the holes for four M3-24T screws and wall plugs.
Drill four holes for the wall plugs, and then insert the plugs and tap them flush with the ceiling surface.
Use the four screws to secure the ceiling/wall-mount accessory to the ceiling.
2. Slide the AP onto the ceiling/wall-mount accessory until it clicks into its secure position.

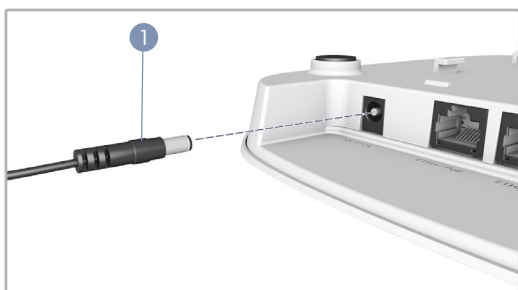
2 Connect Cables

a. Connect LAN Cables



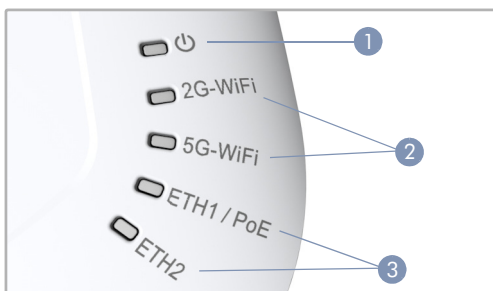
1. Connect Category 5e or better cable to the Eth1/PoE 1000BASE-T RJ-45 port. When connected to a PoE source, the Eth1/PoE port connection provides power to the unit.
2. (Optional) Connect a local LAN switch or computer to the Eth2 1000BASE-T RJ-45 port.

b. (Optional) Connect AC Power Adapter



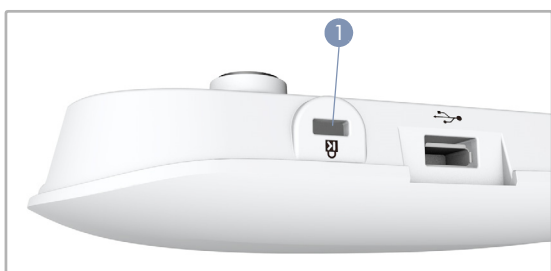
1. Connect the AC power adapter to the DC power jack on the AP and then plug the adapter into a nearby AC power source.

3 Check AP LEDs



1. Power LED — on green for normal operation.
2. 2G-WiFi and 5G-WiFi LEDs — on green for radio enabled.
3. Eth1/PoE and Eth 2 LEDs — on green for a valid LAN link.

4 Lock the AP in Place



1. The AP includes a Kensington security slot on the side panel. To prevent unauthorized removal of the AP, use a Kensington security cable (not included) to attach the AP to a fixed object. Insert the cable lock into the security slot, and then turn the key.

Hardware Specifications

AP Chassis

Size (WxDxH)	195 x 191 x 39 mm (7.68 x 7.52 x 1.54 in.)
Weight	0.621 kg (1.37 lb)
Temperature	Operating: 0° C to 50° C (32° F to 122° F) Storage: -40° C to 70° C (-40° F to 158° F)
Humidity	Operating: 10% to 90% (non-condensing)

Network Interfaces

Ports	Eth1/PoE RJ-45 Port: 1000BASE-T, PoE PD Eth2 RJ-45 Port: 1000BASE-T
2.4 GHz Radio	IEEE 802.11b/g/n
5 GHz Radio	IEEE 802.11a/ac/n
Bluetooth Radio	IEEE 802.15.1
Radio Frequencies	2.4 – 2.4835 GHz (US, Canada, ETSI) 5.15 – 5.25 GHz (lower band) US/Canada, Europe 5.725 – 5.825 GHz (upper band) US/Canada

Power Specifications

PoE Input Power	25.5 W max, 48 VDC–55 VDC; 802.3at-compliant
AC Power Adapter	AC Input: 100–240 VAC, 50-60 Hz DC Output: 12 VDC, 2 A

Regulatory Compliances

Radio	EN300 328 V2.1.1(2016-11) EN301 893 V2.1.1(2017-03) 47 CFR FCC Part 15.247 47 CFR FCC Part 15.407 AS/NZS 4268: 2017
Emissions	EN 301 489-1 V2.1.1 (2017-02) EN 301 489-17 V3.1.1 (2017-02) EN 55032:2015 EN 55024:2010/A1:2015 AS/NZS CISPR 32:2015, Class B 47 CFR FCC Rules and Regulations Part 15 Subpart B, Class B Digital Device Canada Standard ICES-003, Issue 6, Class B CNS 13438 LP0002 (ECW5410-L only)
Safety	Low Voltage Directive (2014/35/EU, formerly 2006/95/EC, formerly 73/23/EEC) CNS 14336-1
Taiwan RoHS	CNS 15663

包装清单



1. ECW5410-L、ECW5410-L2 或 ECW5410-O 接入点
2. 交流电源适配器 (选配)
3. 壁挂配件
4. 吊装 / 壁挂套件, 螺钉

5. 天花板安装螺丝套件
6. 控制台线缆 —RJ-45 至 DB-9
7. 四个粘合橡胶支脚
8. 文档 — *快速入门指南* (本文档) 以及 *安全和管制信息*

警告: 仅限在室内使用。接入点、交流电源适配器和所有连接的线缆不适合在室外使用。

注意: 有关安全和管制信息, 请参阅接入点 (AP) 附带的 *安全和管制信息* 文档。

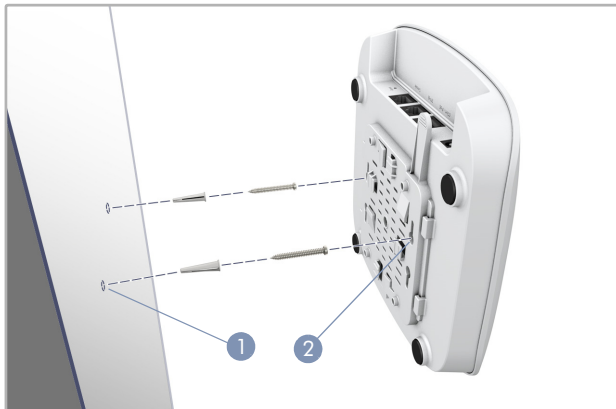
1 安装接入点

a. 安装吊装 / 壁挂套件



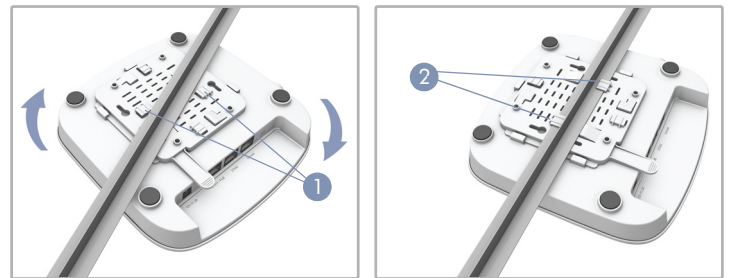
1. 将吊装 / 壁挂套件滑到 AP 的底座上直到锁定位置。
2. 使用随附的螺钉将套件固定到 AP。

a-1. 在墙上安装



1. 用两个螺丝固定在墙上, 螺钉间保持 128 mm (5.0 英寸) 距离。
2. 将接入点的壁挂槽向下滑动到螺钉, 以使设备牢固。

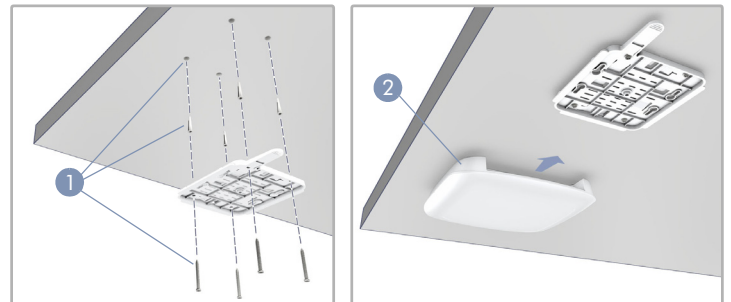
a-2. 在吊装 T 型杆上安装



1. 将天花板安装夹固定器放在 T 形杆的两侧。
2. 转动 AP, 直到夹子将其锁定到 T 形杆上。

注意: AP 安装支持两种不同尺寸吊顶 T 型杆。上面说明的位置是适用于 24.5 毫米的尺寸。使用 90 度角的位置适用于 15 毫米的尺寸。

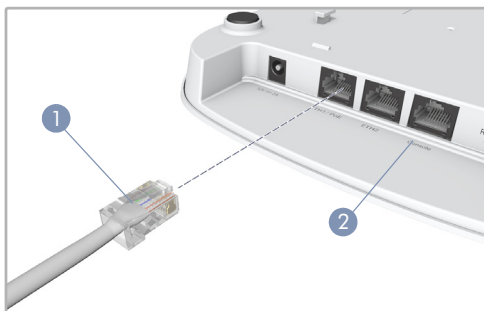
b. 安装于天花板



1. 在安装位置, 使用四个 M3-24T 螺钉及膨胀螺丝将壁挂配件安装到天花板上轻拍它们与天花板表面齐平。
2. 将 AP 安装到壁挂配件上, 直到听到咔嗒声。

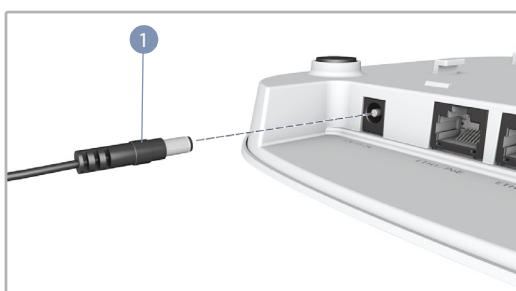
2 连接线缆

a. 连接 LAN 线



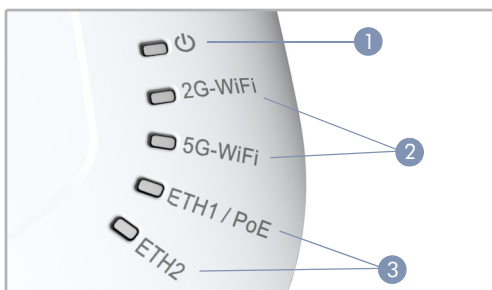
1. 将 5e 类或更好线缆连接到 Eth1/PoE 1000BASE-T RJ-45 端口。连接到 PoE 源时，Eth1/PoE 端口为设备供电。
2. (可选) 将本地 LAN 交换机或计算机连接到 Eth2 1000BASE-T RJ-45 端口。

b. (可选) 连接交流电源适配器



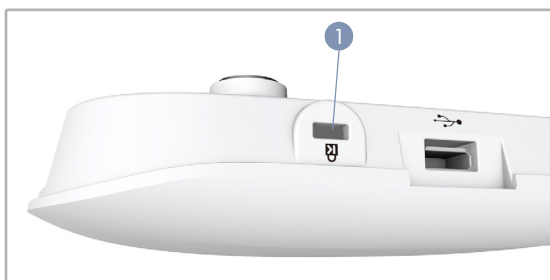
1. 将交流电源适配器连接到接入点上的直流电源插孔，然后将适配器插接到附近的交流电源。

3 检查 AP LED



1. 电源 LED — 亮起绿色表示正常操作。
2. 2G-WiFi 和 5G-WiFi LED — 亮起绿色表示无线通讯已启用。
3. Eth1/PoE 和 Eth 2 LEDs — 亮起绿色表示有效 LAN 链接。

4 AP 防盗装置



1. AP 在侧面板上包含一个 Kensington 安全插槽，防止 AP 被擅自移除 AP。使用 Kensington 安全电缆（未附带）将 AP 连接到固定物体，将电缆锁插入安全插槽后转动钥匙。

硬體規格

AP 机箱

尺寸 (WxDxH) 195 x 191 x 39 mm (7.68 x 7.52 x 1.54 英寸)

重量 0.621 kg (1.37 磅)

温度 工作时：0° C 到 50° C (32° F 到 122° F)
存放时：-40° C 到 70° C (-40° F 到 158° F)

湿度 工作时：10% 到 90% (无冷凝)

网络接口

端口 Eth1/PoE RJ-45 端口：1000BASE-T、PoE PD
Eth2 RJ-45 端口：1000BASE-T

2.4 GHz 无线电 IEEE 802.11b/g/n

5 GHz 无线电 IEEE 802.11a/ac/n

蓝牙 无线电 IEEE 802.15.1

射频 2.4 – 2.4835 GHz (美国、加拿大、欧洲电信标准协会国家)
5.15 – 5.25 GHz (低频段) 美国 / 加拿大、欧洲
5.725 – 5.825 GHz (高频段) 美国 / 加拿大

电源规格

PoE 输入功率 25.5 W 最大，48 VDC–55 VDC；802.3at 兼容

交流电源适配器 交流输入：100–240 VAC、50–60 Hz
直流输出：12 VDC、2 A

管制符合性

无线 EN300 328 V2.1.1(2016-11)
EN301 893 V2.1.1(2017-03)
47 CFR FCC Part 15.247
47 CFR FCC Part 15.407
AS/NZS 4268:2017
BT: 信部无 [2002] 353 號
Wifi: 2.4G: 信部无 [2002] 353 號
5.1~5.2G: 信部无 [2012] 620 號
5.8G: 信部无 [2002] 277 號

辐射 EN 301 489-1 V2.1.1 (2017-02)
EN 301 489-17 V3.1.1 (2017-02)
EN 55032:2015
EN 55024:2010/A1:2015
AS/NZS CISPR 32:2015, Class B
47 CFR FCC Rules and Regulations Part 15 Subpart B, Class B Digital Device
Canada Standard ICES-003, Issue 6, Class B
CNS 13438
LP0002 (仅 ECW5410-L)

安全 低压规程 (2014/35/EU, 原 2006/95/EC, 原 73/23/EEC)
CNS 14336-1

台湾 RoHS CNS 15663

快速入門指南

無線存取器

ECW5410-L | ECW5410-L2 | ECW5410-O

包裝清單



1. 無線存取器
2. AC 電源轉接器 (選配)
3. 壁掛配件
4. T 軌 / 壁掛套件, 螺絲

5. 天花板安裝螺絲套件
6. 控制台纜線 — RJ-45 至 DB-9
7. 四個背膠腳墊
8. 文件 — 快速入門指南 (本文) 以及安全及法規資訊

警告：僅限在室內使用。無線存取器、AC 電源轉接器和所有連接的網路線皆不適合於室外使用。

附註：有關安全及法規資訊，請參閱隨附的《安全及法規資訊文件 - Safety and Regulatory Information》。

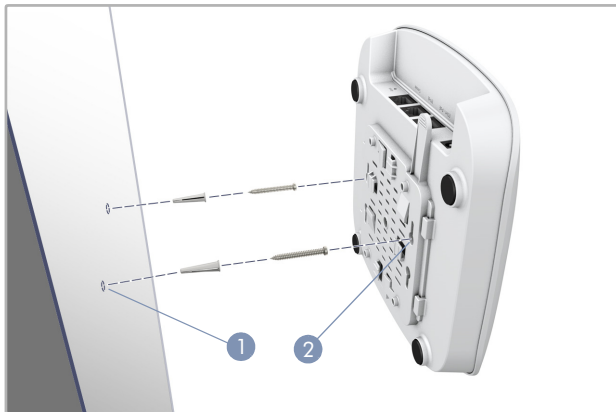
1 安裝無線存取器

a. 安裝 T 軌 / 壁掛套件



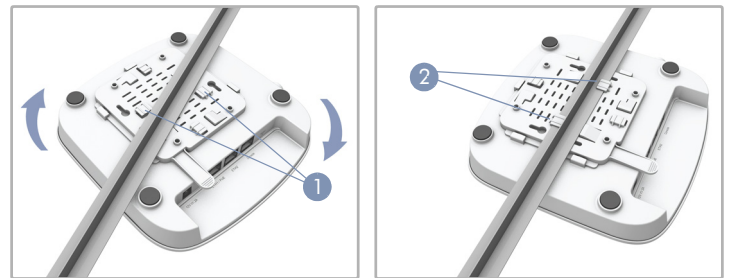
1. 將 T 軌 / 壁掛套件滑到 AP 的底座上直到鎖定位置。
2. 使用隨附的螺釘將附件固定到 AP。

a-1. 安裝於牆壁上



1. 在牆壁上將兩支螺絲的距離定為 128 mm (5.0 英寸)。
2. 將無線存取器的壁掛槽往下滑入兩支螺絲上，使裝置固定在螺絲上。

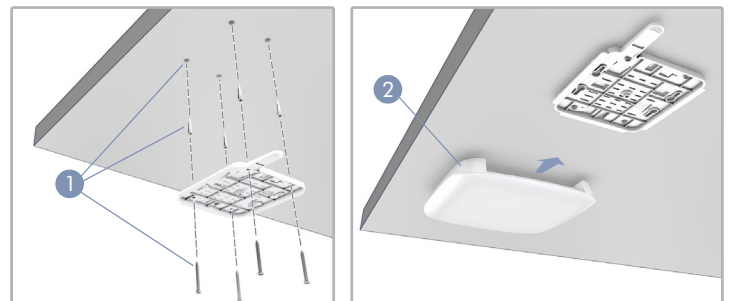
a-2. 安裝於天花板 T 軌上



1. 將 T 軌安裝夾固定器放在 T 形桿的兩側。
2. 轉動 AP，直到 T 軌安裝夾鎖定到 T 形桿上。

注意：AP 安裝支持兩種不同尺寸吊頂 T 型桿。上面說明的位置是適用於 24.5 毫米的尺寸。使用 90 度角的位置適用於 15 毫米的尺寸。

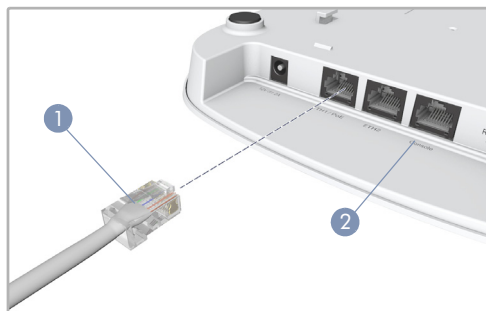
b. 安裝於天花板



1. 在安裝位置，使用四個 M3-24T 螺釘及膨脹螺絲將壁掛配件安裝到天花板上輕拍它們與天花板表面齊平。
2. 將 AP 安裝到壁掛配件上，直到聽到咔嗒聲。

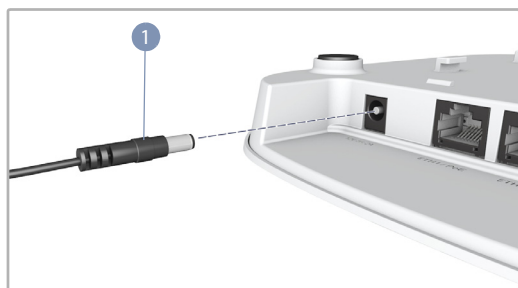
2 連接電纜

a. 連接網路線



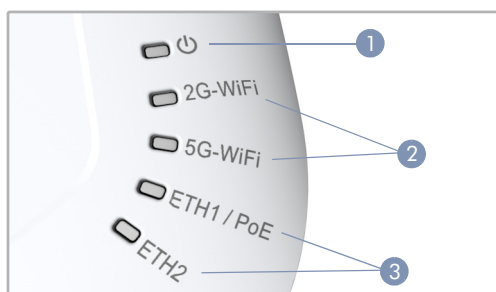
1. 使用類別 5e 或傳輸能更好的電纜連接至 Eth1/PoE 1000BASE-T RJ-45 連接埠。連接到 PoE 電源設備，Eth1/PoE 連接埠提供無線接取器電源。
2. (可選) 連接本地 LAN 交換器或電腦到 Eth2 1000BASE-T RJ-45 連接埠。

b. (可選) 連接電源



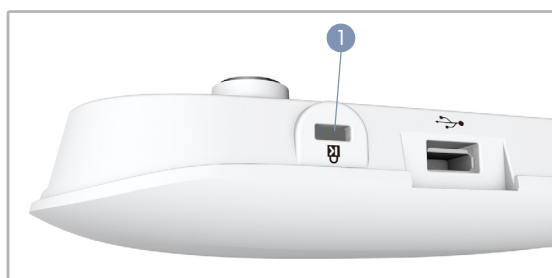
1. 將 AC 電源轉接器連接至無線接取器及至 AC 電源上。

3 檢查 LED



1. 電源 LED — 綠色表示正常操作。
2. 2G-WiFi 和 5G-WiFi LED — 綠色表示無線電已啟用。
3. Eth1/PoE 和 Eth 2 LED — 綠色表示有效 LAN 連接。

4 AP 防盜裝置



1. AP 在側面板上包含一個 Kensington 安全插槽，防止 AP 被擅自移除 AP。使用 Kensington 安全電纜（未附帶）將 AP 連接到固定物體，將電纜鎖插入安全插槽後轉動鑰匙。

硬體規格

機殼規格

尺寸 (WxDxH)	195 x 191 x 39 mm (7.68 x 7.52 x 1.54 英寸)
重量	0.621 kg (1.37 磅)
溫度	操作：0° C 到 50° C (32° F 到 122° F) 儲存：-40° C 到 70° C (-40° F 到 158° F)
濕度	操作：10% 到 90% (無冷凝)

網路介面

連接埠	Eth1/PoE RJ-45 連接埠：1000BASE-T、PoE PD Eth2 RJ-45 連接埠：1000BASE-T
2.4 GHz 無線電	IEEE 802.11b/g/n
5 GHz 無線電	IEEE 802.11a/ac/n
藍芽無線電	IEEE 802.15.1
射頻	2.4 — 2.4835 GHz (美國、加拿大、歐洲電信標準協會國家) 5.15 — 5.25 GHz (低頻段) 美國 / 加拿大、歐洲 5.725 — 5.825 GHz (高頻段) 美國 / 加拿大

電源規格

PoE 輸入功率功率	25.5 W 最大，48 VDC—55 VDC；802.3at 兼容
AC 電源轉接器	交流輸入：100—240 VAC、50-60 Hz 直流輸出：12 VDC、2 A

法規符合性

無線電	EN300 328 V2.1.1(2016-11) EN301 893 V2.1.1(2017-03) 47 CFR FCC Part 15.247 47 CFR FCC Part 15.407 AS/NZS 4268: 2017
發射	EN 301 489-1 V2.1.1 (2017-02) EN 301 489-17 V3.1.1 (2017-02) EN 55032:2015 EN 55024:2010/A1:2015 AS/NZS CISPR 32:2015, Class B 47 CFR FCC Rules and Regulations Part 15 Subpart B, Class B Digital Device Canada Standard ICES-003, Issue 6, Class B CNS 13438 LP0002 (僅 ECW5410-L)
安全性	Low Voltage Directive (2014/35/EU, formerly 2006/95/EC, formerly 73/23/EEC) CNS 14336-1
台灣 RoHS	CNS 15663