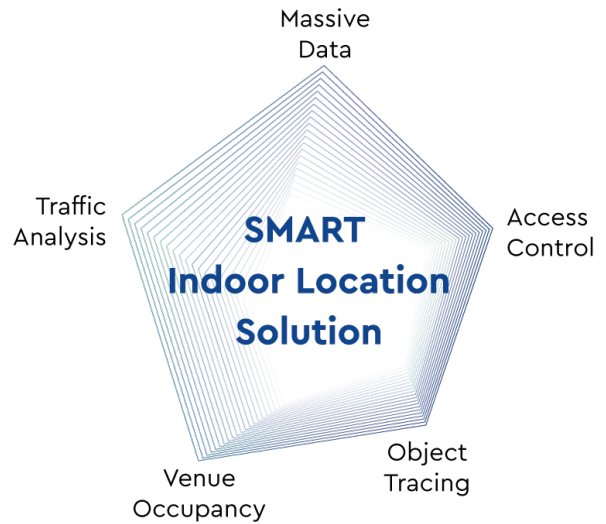
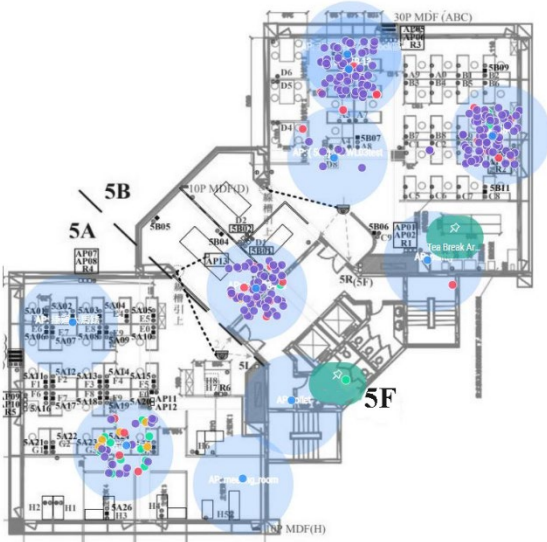


Smart Indoor Location ソリューション

概要

Wi-Fiデバイスは、私たちの毎日の接続を維持するためにどこにでもあります。しかし、それ以上のことができるのは確かです。スマート屋内ロケーションソリューションは、既存のWi-Fiネットワークインフラをベースに、携帯電話などのWi-Fi機能を持つあらゆるポータブルデバイスをセンサーとして使用します。EdgecoreのecCLOUDアドオンサービスを利用することで、このソリューションは様々なアプリケーションシナリオの屋内管理ニーズに対応するための複数の機能を提供することができます。



オフィス、工場、寮、賃貸物件、その他の公共エリアなど、スマートインドアロケーションソリューションは、既存のWi-Fiネットワークに迅速に導入することができ、携帯電話などのポータブルWi-Fiデバイスを通じて対象物の位置を正確に特定し追跡します。Edgecoreの先進的なデータラベリングと分析システム、およびリアルタイムのダッシュボードと組み合わせることで、管理者は対象物を追跡・監視し、イベントに対応した迅速なアクションを取ることができます。

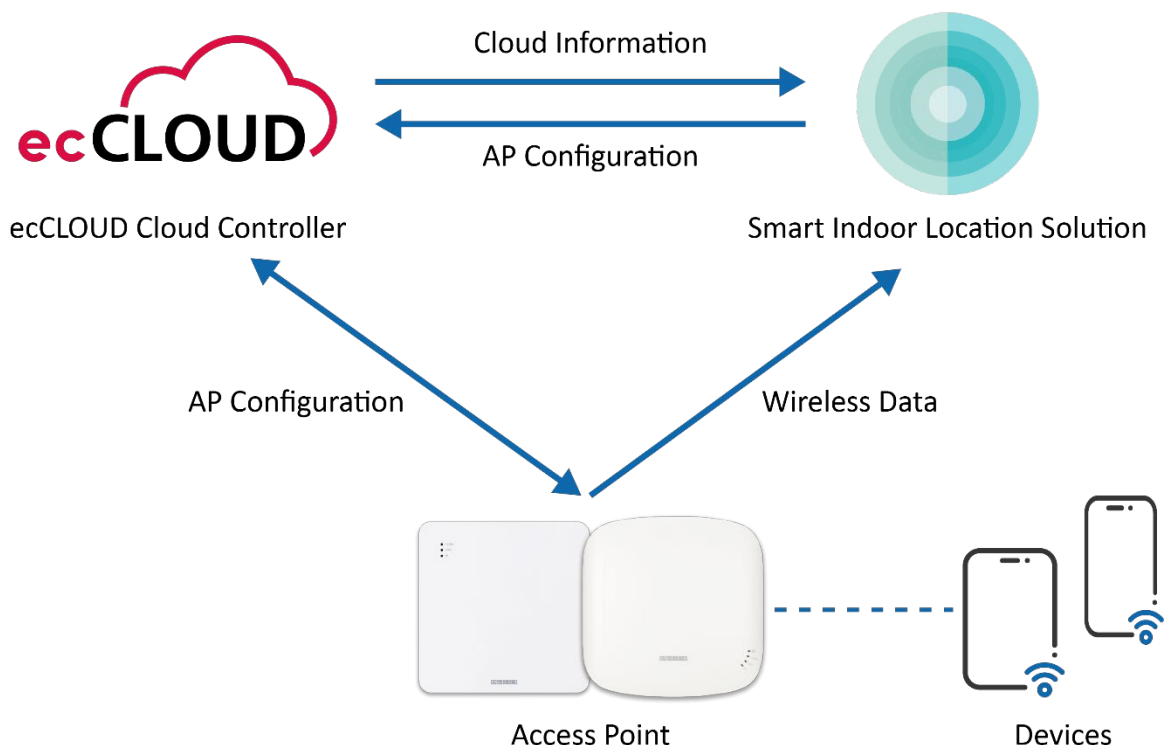
日々の管理では、スマート屋内ロケーションソリューションは、人事管理、出入管理、訪問者のフロー分析および統計に適用することができ、企業は、ゲストの出席を監視し、訪問者の足跡を追跡し、通行量の多い場所や足跡の傾向を特定し、異常なイベント通知を受け取ることができます。

市場にある既存のWi-Fiベースの屋内位置情報システムと比較して、スマート屋内位置情報ソリューションは、高い統合性という独自の利点を備えています。Wi-Fiアクセスポイント (AP)、クラウドベースの管理プラットフォーム、そしてスマート屋内測位システムを網羅しています。Wi-Fi APの無線信号による位置情報の最適化、クラウドベースの管理プラットフォームとの統合、正確なデータのラベリングと分析の実行により、このソリューションは、さまざまな分野の企業が、さまざまな位置管理のニーズに合わせてスマート屋内位置情報システムを簡単に導入できるようにします。

ハイライト

- 迅速な導入で、既存のWi-fi投資を活性化。
- 迅速な導入とわかりやすいトレースソリューションは、Wi-Fiシステムを再活性化し、新規構築の屋内ロケーションシステムの複雑さを解消。
- インテリジェントなソリューション-膨大なITデータを経営ダッシュボードに変える
- スタッフ、訪問者、場所、時間、イベントなどのラベルや記録を分析し、最適な行動と対応評価を行う。
- 行動分析にデータを活用し、価値あるデータとレポートを提供。
- 効率的でコストを抑えたビジネスインテリジェンス管理システム
- 先進的な人の移動追跡・監視システム
- デジタルスタッフ/ゲスト出席システム
- 足跡を素早く追跡し、調査時間を短縮し、ビジネスに影響を与えるリスクを低減する。
- 可視化・分析ツール
- フットプリント管理のための可視化データをリアルタイムで提供し、緊急事態に対応した事業運営力を向上。

展開概念



性能

特徴

リアルタイムの位置情報収集・分析

- ビジュアライゼーションダッシュボード
- ヒューマンモビリティやデバイスを各ゾーン／フロアに表示。
- エリア内の警戒対象物をリアルタイムで追跡。

会場同線解析分析

- 高リスクエリアでの人の移動が制限を超える場合の注意喚起。
- 制限区域への不正侵入を警告。

日次分析レポート

- 毎日のホットゾーンとピークタイムのエリア分析。
- 毎日の会場アクセス解析。
- 従業員/訪問者/定義されたオブジェクトごとにフットプリント分析レポートを毎日作成。

アラートと通知

- オートトリガー通知のカスタマイズ。
- リスク/アラートレベルで定義されたエリアごとに、柔軟な管理設定を行うことが可能。

用途

エンタープライズ/ISP/MSP

- オフィス/工場/キャンパス
- 公共施設
- ショッピングモール
- チェーンストア
- サービスアパートメント/スマートビル/賃貸マンション
- 病院
- 公開イベント会場
- プロパティマネジメント

アプリケーション

来場者の足跡を追跡して会場の安全性を向上

- 人物のアクセスコントロール。
- 来場者・ベンダーのフットプリント管理。
- 賃貸物件管理

危険な足跡を見つけ、即座に対処

- パンデミック時のコンタクトトレーシング
- 公共空間での来場者確認
- 緊急避難・災害対応ポジショニング

リアルタイムの交通流を解析し、経営効率を向上

- 電気・空調・エレベーターの使用量調整
- 人員計画・配置

設置条件

ecCLOUD アドオンサービス	<ul style="list-style-type: none"> ▪ アドオンアクティベーションキット ▪ ユーザー登録ツールキット
Smart Indoor Location ソフトウェア (VM/サーバー Base)	<ul style="list-style-type: none"> ▪ 取付キット ▪ ビジュアライゼーションマネジメントプラットフォーム
Edgecore Wi-Fi アクセスポイント*	<ul style="list-style-type: none"> ▪ EAP101 ▪ EAP102 ▪ SP-W2-AC1200

*対応機種を増やし、発売予定

ecCLOUD クラウドコントローラー

ローカルアプライアンスサーバー/VM*へのインストール要件	<ul style="list-style-type: none"> ▪ CPU: (Min.) 4 Cores ▪ Memory: (Min.) 8GB ▪ Storage: (Min.) 200GB (Suggest SSD) ▪ OS: Ubuntu1804 Server LTS
-------------------------------	---

*本仕様は、ローカルアプライアンスサーバー/VMでの基本的なインストール要件であり、実際の要件はお客様のアプリケーションや機能に応じて異なります。