

SDW100

SD-WAN Router



概要

Edgecore NetworksのSD-WANソリューションはネットワークの問題に対処し、オンデマンドで堅牢かつ安全で適応性のあるネットワークサービスを提供できるようにするものです。従来のブランチネットワーク機器を、処理するトラフィックの性質を理解し、それに応じて動的に調整するようにプログラムできる仮想化アプライアンスで強化または代替することにより、ビデオや音声などのアプリケーションの遅延に敏感なトラフィックは、常に監視して優先順位をつける必要があります。MPLS接続では提供できないアプリケーション認識、トラフィック再ルーティング、負荷分散、帯域制御、自動フェールオーバーなどの機能が必要です。

SDW100は、ミドルエンドの企業やチェーンストアのアプリケーションに安定しています。SDW100は、SD-WANソフトウェアコントローラで管理でき、データセンターやサーバーにソフトウェアコントローラを設置することができます。また、SDW100はソフトウェアによってハブまたはスポークとして調整することができます。トラフィックの監視に加え、Edgecore Networksの集中型コントローラを使用して、ポリシーを設定し、トラフィックを優先させることができます。SD-WANは、これらのポリシーとネットワークの帯域幅を考慮して、トラフィックを適切にルーティングし、アプリケーションが期待通りのパフォーマンスを発揮できるようにします。

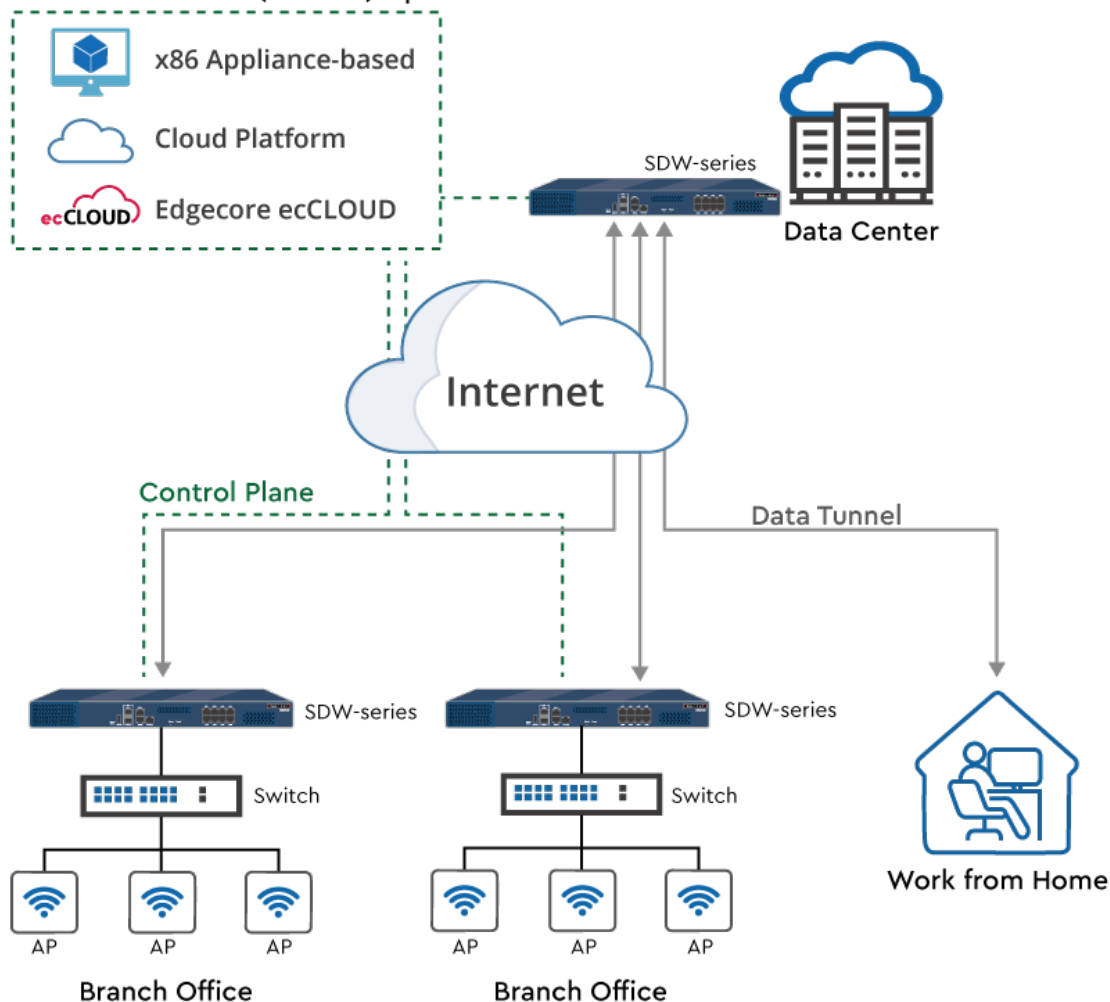
ハイライト

- **セントラルマネジメント**
 - システム管理者がリモート（ブランチ）ネットワークを監視し、自動調整するための統合ウェブGUIを提供し、構内からのリアルタイムのフィードバックとリモートサイトへの事前設定されたネットワーク経路を展開することができます。
- **トラフィックステアリング**
 - WAN1にはメールサービス、WAN2にはVoIP/VPNなど、指定したサービスに専用のWANインターフェースを割り当てられる。
- **アダプティブWANセレクション**
 - 複数の並列接続を用意し、並列接続間できめ細かい負荷分散を行い、同時接続帯域が中央管理で設定された閾値より大幅に低下した場合は、新しい接続にフェールオーバーできます。
- **マルチテナント**
 - 当社の管理システムを採用することで、システム管理者であるお客様は、各テナントのデータを保証しながら、他のパートナーやテナントにサービスをサブリースし、収益源にできます。
 - 他のテナントから見えないよう分離されます。また、アカウント割り当てやデータベースのメンテナンスなどの管理作業も最小限に抑えられ、スケールメリットにより導入コストを大幅に削減することができます。
- **帯域制御**
 - QoSを利用してセンシティブなアプリケーションのトラフィック制御を行い、インターフェースやアプリケーションの種類によってレート制限を行い、レイテンシーの影響を受けやすいアプリケーションに必要なリソースを十分に提供します。

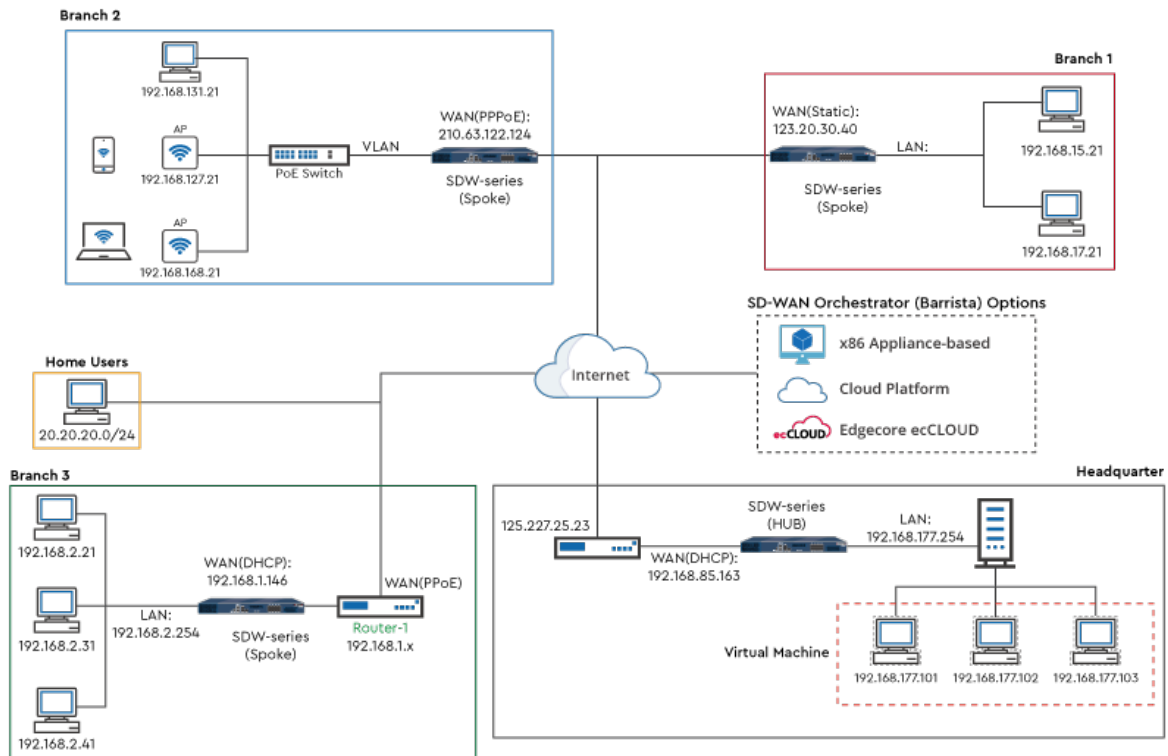
- **ネットワーク品質保証**
- ネットワーク品質を最適化するための適応的なネットワークの再ルーティングのために、中央管理で継続的に監視されたリアルタイムのネットワークフローを提供します。
- **パッケージ解析**
- ネットワークトラフィックの性質を検査し、レート制限などの制御アクションを可能にし、ホスト、アプリケーション、累積パケットサイズなど、ネットワーク内のノードのアクセス動作を統計的にランキング上位5位まで分析します。
- **ゼロタッチデプロイメント**
- セントラルからの完全自動プロビジョニング
- 遠隔地のエッジデバイスにあらかじめ設定されたネットワーク設定を、ユーザーの介入なしに管理することで、信頼性の向上、立ち上げコストの最小化、導入時の効率性と柔軟性を維持することができます。
- **OTAアップデート**
- ワンクリックでデバイスのアップグレードが可能です。

アーキテクチャ

SD-WAN Orchestrator (Barrista) Options



アプリケーション



性能

ハードウェア

フォームファクター	<ul style="list-style-type: none"> 19インチ (1U) ラックマウント (マウントブラケット付属)
寸法	<ul style="list-style-type: none"> 42.6 cm x 27.0 cm x 4.4 cm (縦 x 横 x 高さ)
重量	<ul style="list-style-type: none"> 2.64 kg (5.81 lbs)
電源	<ul style="list-style-type: none"> インプット: 100-240 VAC, 50/60 Hz
インターフェース	<ul style="list-style-type: none"> WAN: 10/100/1000Base-Tイーサネット×2またはSFP×2 LAN: 10/100/1000Base-Tイーサネット×8 コンソール: RJ-45×1 USBポート: USB3.0×1基
環境条件	<ul style="list-style-type: none"> 動作温度 0° C~40° C (104° F) 動作湿度: 10%~90% (結露なし)

キャパシティー

帯域幅	<ul style="list-style-type: none"> トンネル性能: 最大500Mbps トンネルあたりのスループット: 最大300Mbps
同時接続ユーザー	<ul style="list-style-type: none"> 500

管理

SD-WAN オーケストレーター	<ul style="list-style-type: none"> X86アプライアンスベース クラウドプラットフォーム Edgecore ecCLOUD*
---------------------	--

*ecCLOUDは2022年1H対応予定です。

ハードウェア

管理	<ul style="list-style-type: none"> セントラルマネジメント ゼロタッチデプロイメント オートディスカバリー オートプロビジョニング OTAファームウェアのアップグレード TLS暗号化 キーペアライブディテクション アカウントマネジメント NTP メールアラート イベントログ ディザスターリカバリー
ルーティング	<ul style="list-style-type: none"> ネットワークアドレス変換 (NAT) WANタイプ: スタティックIP、DHCP、PPPoE DHCPサーバー/クライアント スタティック・ルート・アサイン ダイナミックルートOSPF/BGP 仮想サーバー/1 to 1 NAT ポリシーベースのルーティング
セキュリティ	<ul style="list-style-type: none"> ファイアウォール IP/プロトコル/アプリケーション別ACL トンネルアイソレーション マネージメントIP TACACS+ URLフィルタ DDoSの緩和
VLAN	<ul style="list-style-type: none"> 各ポートのVLANを設定する 異なるVLANのDHCPサーバーをサポートします。
QoS	<ul style="list-style-type: none"> 帯域管理 優先順位管理 IP/プロトコル/アプリケーションによるセッション制御
VPN	<ul style="list-style-type: none"> スプリットトンネル (ローカルからのインターネットアクセス) コンプリートトンネル (リモートへのインターネットアクセス) サイトtoサイト サイト・トゥ・クライアント (Work From Home) ハブスポーク/P2Pメッシュ
アダプティブWANセレクション	<ul style="list-style-type: none"> マルチWAN オートフェイルオーバー しきい値設定可能 トラフィックステアリング アプリケーションアウェア WANオプティマイゼーション
パッケージ解析	<ul style="list-style-type: none"> トラフィックフロー履歴 ボリューム別トップアプリケーション トップソース (数量ベース)
モニタリング	<ul style="list-style-type: none"> ステータス管理 VPN接続状況 システム情報 トラフィック統計 トンネルの品質 WANクオリティ
管理インターフェース	<ul style="list-style-type: none"> SSH(v2) HTTP/HTTPS ウェブベース レストフルAPI