

EAP102

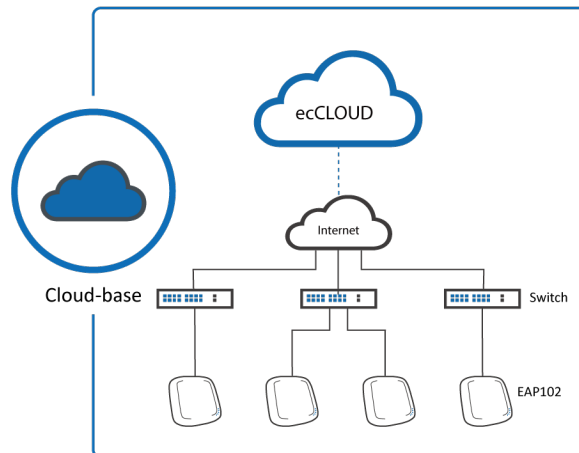
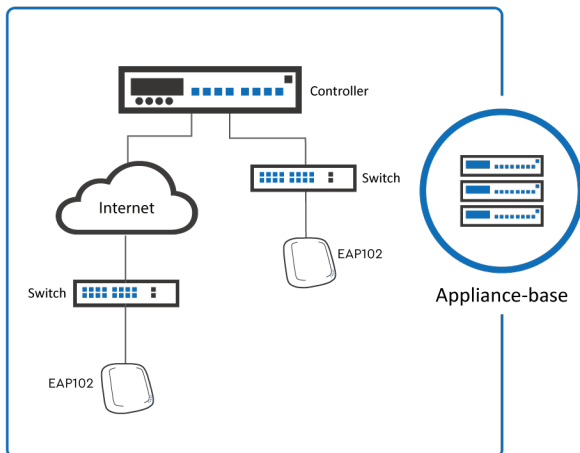
屋内用WI-FI6アクセスポイント



概要

EAP102は、エンタープライズグレードのデュアルバンドコンカレント対応Wi-Fi 6屋内アクセスポイントです。EAP102は、APと複数のクライアント間で5G 4×4:4 アップリンクおよびダウンリンクMU-MIMOをサポートし、最大2.9Gbpsの集約データレートを提供します。EAP102はBluetooth Low Energy (BLE) 無線を搭載しており、iBeaconなどの付加価値の高いアプリケーションを提供します。

EAP102は、スタンドアロンで動作するほか、Edgecore ecCLOUDやEWSシリーズコントローラで管理することも可能です。



ハイライト

- 2.4GHz と5GHzのデュアルバンドコンカレント対応
- 802.11ax 4x4:4 UL MU-MIMO 最大2.9 Gbpsのデータレートをサポート
- 最大32のESSIDをサポート
- エンタープライズグレードのワイヤレスセキュリティ
- Bluetooth Low Energy (BLE)
- 802.3at パワーオーバーイーサネット(PoE)

仕様

物理面	
電源	<ul style="list-style-type: none">DC Input: 12V / 2.0A (電源アダプターを含む)PoE: 802.3at compliant (PoEインジェクターを含まない)
寸法 (縦 x 横 x 高さ)	<ul style="list-style-type: none">19.5 cm x 20.1 cm x 3.98 cm (7.68 x 7.91 x 1.57 in)
重量	<ul style="list-style-type: none">0.7 kg (1.54 lbs)
インターフェース	<ul style="list-style-type: none">アップリンク: 1 x 10/100/1000/2.5GBase-Tイーサネット, Auto MDIX, RJ-45 with 802.3at PoELAN: 1 x 10/100/1000/2.5GBase-T イーサネット, Auto MDIX, RJ-45Console: 1 x RJ-45 ポートUSB: 2 x USB 2.0 ポート*1
LEDインジケーター	<ul style="list-style-type: none">アップリンク / 2.4G-WiFi / 5G-WiFi / 電源
ボタン	<ul style="list-style-type: none">リスタート / リセット
環境条件	<ul style="list-style-type: none">動作温度: 0°C (32°F) から 45°C (113°F)動作湿度: 5% から 95% ノン・コンデンシング
消費電力	<ul style="list-style-type: none">最大25W *2.
アンテナ	<ul style="list-style-type: none">Type: 4 x ビルドイン・アンテナ (2.4 GHz & 5 GHz)Gain: 5.5dBi (2.4 GHz, BLE), 7.6 dBi (5 GHz)
マウンティング	<ul style="list-style-type: none">壁/天井/T-bar マウント (マウントキット入り)
WI-FI	
標準	<ul style="list-style-type: none">802.11ax (Wi-Fi 6)デュアルバンドコンカレント 2.4 & 5 GHz
データレート	<ul style="list-style-type: none">802.11b: 1, 2, 5.5, 11 Mbps802.11a/g: 6, 9, 12, 18, 24, 36, 48, 54 Mbps802.11n: 6.5 –300 Mbps (20 / 40 MHz)802.11ac: 6.5 –1733 Mbps (20 / 40 / 80 MHz)802.11ax: 3.6 –574 Mbps (2.4 GHz, 20 / 40 MHz)802.11ax: 3.6 –2400 Mbps (5 GHz, 20 / 40 / 80 MHz)
アンテナ x 送受信数	<ul style="list-style-type: none">2.4 GHz: 2 x 25 GHz: 4 x 4
ストリーム数	<ul style="list-style-type: none">2.4 GHz: 2; MU-MIMO support5 GHz: 4; MU-MIMO support
電波強度*3	<ul style="list-style-type: none">2.4 GHz: 最大23 dBm*45 GHz: 最大26 dBm*4
チャンネル	<ul style="list-style-type: none">2.4 GHz: 20 / 40 MHz5 GHz: 20 / 40 / 80Mhz

*1: 一度に1つのUSBポートを使用

*2: DC電源供給時22W

*3: RF出力はMIMOチェーンに集約され、アンテナゲインは含まれない

*4: 最大電力は地域の規制要件により制限されます

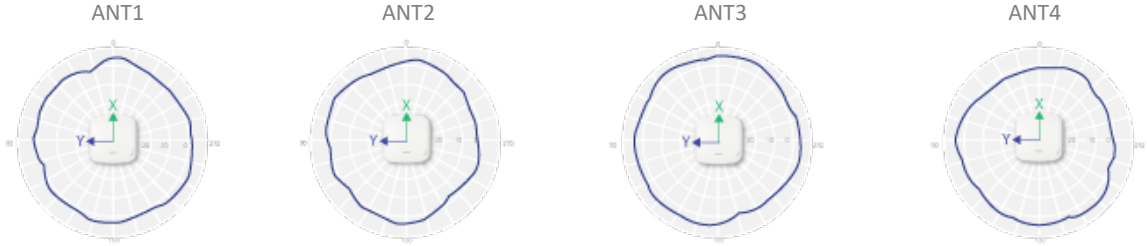
WI-FI	
周波数	<ul style="list-style-type: none"> 2.400 – 2.483 GHz 5.150 – 5.850 GHz
動作チャンネル	<ul style="list-style-type: none"> 2.4 GHz: 1 –11 (US), 1 –13 (Europe), 1 –13 (Japan) 5 GHz*: 36 –165 (US), 36 –140 (Europe), 36 –144 (Japan)
ESSID	<ul style="list-style-type: none"> 1ストリームにつき最大16 (合計32)
認定	<ul style="list-style-type: none"> FCC, CE, LVD, NCC, BSMI, VCCI, JATE, TELEC, IC, C-Tick, Philippines, Thailand
パフォーマンス	
データレート	<ul style="list-style-type: none"> 最大574 Mbps (2.4 GHz) 最大2400 Mbps (5 GHz)
特徴	
無線	<ul style="list-style-type: none"> 802.11 k/r 直交周波数分割多元接続 (OFDMA) クライアント・アイソレーション オープン・メッシュ
ネットワーク	<ul style="list-style-type: none"> スパンニングツリー・プロトコル (STP) Dynamic Host Configuration Protocol (DHCP) 802.1q アクセスコントロールリスト (ACL) ネットワークアドレス返還 (NAT) Dynamic VLAN Link Layer Discovery Protocol (LLDP)
セキュリティ	<ul style="list-style-type: none"> WPA-Personal (AES) WPA-Enterprise (AES) WPA2-Personal (AES) WPA2-Enterprise (AES) WPA3-Personal (AES) WPA3-Personal Transition (AES) WPA3-Enterprise (AES) WPA3-Enterprise transition (AES) MAC アドレス認証
メンテナンス	<ul style="list-style-type: none"> ネットワークタイムプロトコル (NTP) スタンドアローン ecCLOUDによる管理 EWSシリーズコントローラーによる管理(Complete tunnel) SSH QR コード・オンボーディング SNMP v2c Remote Syslog
QoS	<ul style="list-style-type: none"> RSSI しきい値 (クライアントフィルタリングの最適化)
その他	<ul style="list-style-type: none"> iBeacon

*5:一部のチャンネルは、地域の規制要件や認証によって制限されています。

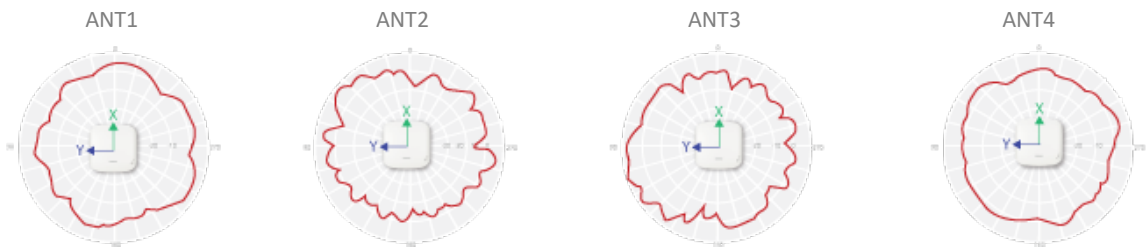
信号カバレッジパターン

立面図

■ 2.4 GHz/ BLE

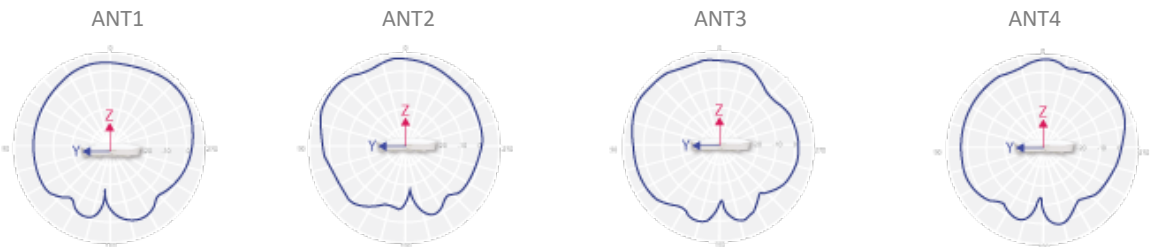


■ 5 GHz

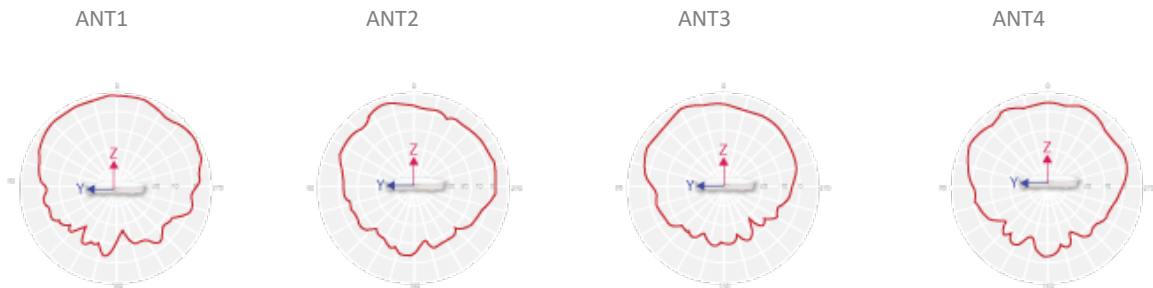


平面図

■ 2.4 GHz/ BLE



■ 5 GHz



受信感度

動作モード	データレート	受信感度 (dBm)
802.11b	1 Mbps	-96
	11 Mbps	-88
802.11a	6 Mbps	-90
	54 Mbps	-72
802.11g	6 Mbps	-91
	54 Mbps	-75
802.11n (2.4 GHz/HT20)	MCS0	-90
	MCS7	-71
802.11n (2.4 GHz/HT40)	MCS0	-87
	MCS7	-68
802.11n (5 GHz/HT20)	MCS0	-89
	MCS7	-70
802.11n (5 GHz/HT40)	MCS0	-86
	MCS7	-67
802.11ac (VHT20)	MCS0	-90
	MCS8	-69
802.11ac (VHT40)	MCS0	-88
	MCS9	-64
802.11ac (VHT80)	MCS0	-85
	MCS9	-61
802.11ax (2.4 GHz/HE20)	MCS0	-92
	MCS11	-62
802.11ax (2.4 GHz/HE40)	MCS0	-89
	MCS11	-60
802.11ax (5 GHz/HE20)	MCS0	-90
	MCS11	-58
802.11ax (5 GHz/HE40)	MCS0	-87
	MCS11	-55
802.11ax (5 GHz/HE80)	MCS0	-85
	MCS11	-56